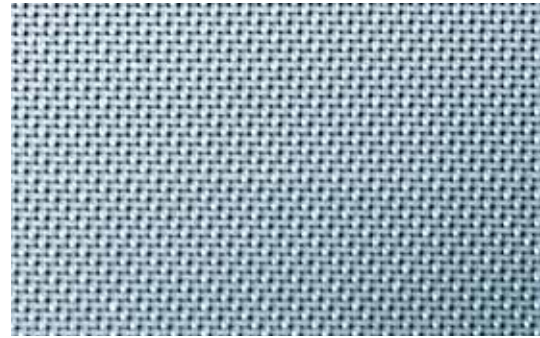
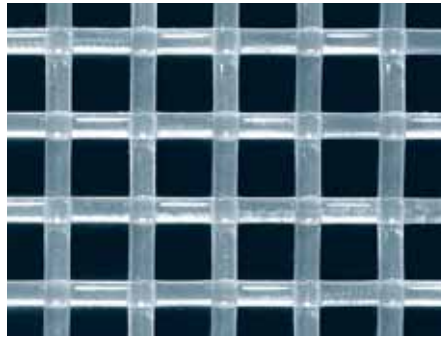
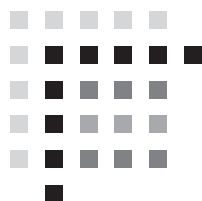


Open Mesh Fabrics



Precision Woven Synthetic  
Monofilament Fabrics

*Synthetische Monofilament-  
Präzisionsgewebe*



S E F A R



**SEFAR NITEX®**

**SEFAR PETEX®**

**SEFAR® PROPYLTEX**

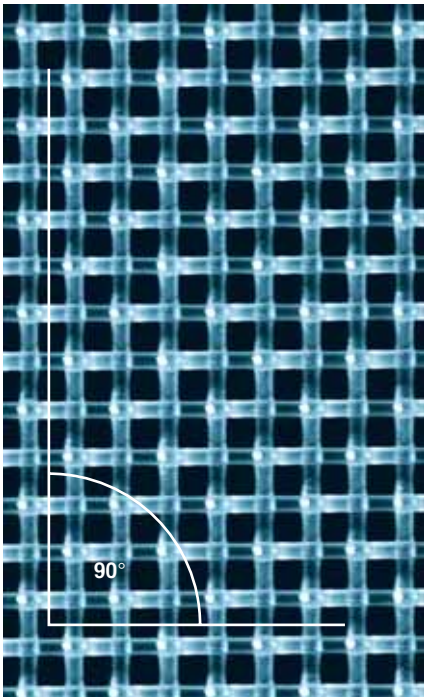
**SEFAR® FLUORTEX**

**SEFAR® PEEKTEX**

**Contents**  
***Inhaltsverzeichnis***

**page**  
***Seite***

What is precision woven open mesh fabric? <i>Was sind offenmaschige Präzisionsgewebe?</i> .....	<b>3</b>
Product range <i>Produktesortiment</i> .....	<b>4</b>
Customized making-up <i>Kundenspezifische Konfektion</i> .....	<b>4</b>
Material properties <i>Materialeigenschaften</i> .....	<b>5</b>
General information <i>Allgemeine Informationen</i> .....	<b>6</b>
SEFAR NITEX® (PA) monofilament open mesh fabrics <i>offenmaschige Monofilament-Gewebe</i> .....	<b>7</b>
SEFAR PETEX® (PET) monofilament open mesh fabrics <i>offenmaschige Monofilament-Gewebe</i> .....	<b>11</b>
SEFAR® PROPYLTEX (PP) monofilament open mesh fabrics <i>offenmaschige Monofilament-Gewebe</i> .....	<b>14</b>
SEFAR® FLUORTEX (ETFE, E-CTFE) monofilament open mesh fabrics <i>offenmaschige Monofilament-Gewebe</i> .....	<b>15</b>
SEFAR® PEEKTEX monofilament open mesh fabrics <i>offenmaschige Monofilament-Gewebe</i> .....	<b>15</b>



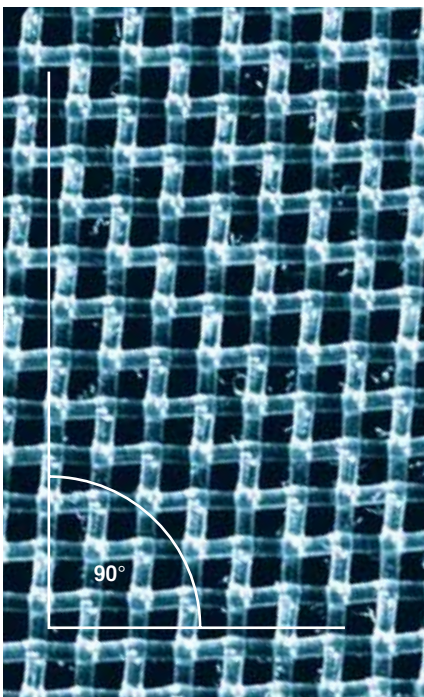
### What is precision woven open mesh fabric?

It's a highly specialized monofilament fabric, characterized by precisely defined and controlled, consistent and repeatable material properties such as pore size, thickness, tensile strength, dimensional stability, cleanliness etc.

How does precision woven open mesh fabric differ from non-precision woven open mesh fabric?

#### Precision woven open mesh fabrics

- Yarn diameter and evenness are tightly controlled to ensure high level from lot-to-lot.
- Openings are held to tight tolerances and aperture control is inherent to the manufacturing process.
- Surface properties are even and consistent.
- Thickness tolerance is within microns through entire rolls and lots.
- Cleanliness meets strict standards.
- Repeatability is guaranteed.



#### Non-precision woven open mesh fabrics

- Yarn diameters and roundness will vary from yarn to yarn or even within a single yarn type.
- Openings are irregular, and aperture control is not part of manufacturing process.
- Surface is subject to geometric irregularities.
- Thickness will vary within a single roll or even within a few inches.
- Cleanliness is not guaranteed.
- Repeatability is compromised.

### Was sind offenmaschige Präzisionsgewebe?

Das sind unter hohen technischen Anforderungen aus Monofilament hergestellte Gewebe, die sich durch genau definierte und systematisch kontrollierte, reproduzierbare Gewebeeigenschaften wie Maschenweite, Dicke, Reißfestigkeit, Dimensionsstabilität, Reinheit etc. auszeichnen.

Wodurch unterscheidet sich ein offenmaschiges Präzisionsgewebe von einem Nicht-Präzisionsgewebe?

#### offenmaschige Präzisionsgewebe

- Garndurchmesser und -gleichmässigkeit werden systematisch kontrolliert um eine gleichbleibende Qualität auf hohem Niveau von Lot zu Lot zu garantieren.
- Die Maschenöffnungen sind engen Toleranzen unterworfen und werden systematisch kontrolliert.
- Die Oberflächen sind glatt und gleichmässig.
- Die Gewebedicke bewegt sich in engen Toleranzen innerhalb der Rollen und von Lot zu Lot.
- Die Reinheit entspricht hohen Anforderungen.
- Die Reproduzierbarkeit ist garantiert.

#### Nicht-Präzisionsgewebe

- Garndurchmesser und -gleichmässigkeit können von Garn zu Garn und sogar innerhalb eines Garnes variieren.
- Die Maschenöffnungen sind ungleichmässig und werden nicht systematisch kontrolliert.
- Die Oberflächen sind uneben und ungleichmässig.
- Die Gewebedicke kann innerhalb einer Rolle oder sogar innerhalb von wenigen cm variieren.
- Eine hohe Reinheit ist nicht garantiert.
- Die Reproduzierbarkeit ist nicht garantiert.

SEFAR NITEX®

SEFAR PETEX®

SEFAR® PROPYLEX

SEFAR® FLUORTEX

SEFAR® PEEKTEX

**Product Range**

Sefar has a wide range of precision woven open mesh fabrics. High standing with the world's leading equipment and machine manufacturers (OEM) is the product of long-term participation, wide experience, and an excellent delivery service.

The following table informs you about the used materials with the number of articles and the ranges for mesh size, mesh count, yarn diameter, weight, thickness and fabric width. Main areas of application and market segments: Food industry, automotive industry, chemical and medical industry. Our sales engineers and application specialists will be pleased to advise you.

**Produktesortiment**

Sefar verfügt über ein vielfältiges Sortiment an offenmaschigen Präzisionsgeweben. Sein weltweites Renommee bei allen wichtigen Apparate- und Maschinenherstellern (OEM) ist die Frucht von guter Erfahrung und langfristiger Zusammenarbeit. Dazu trägt auch ein hervorragender Lieferservice bei.

Die folgende Tabelle ergibt einen Überblick pro Material mit der Anzahl Artikel und den Bereichen für Maschenweite, Fadenzahl, Garndurchmesser, Gewicht, Dicke und Gewebebreite. Hauptanwendungsgebiete und Segmente: Nahrungsmittelindustrie, Automobilindustrie, chemische Industrie und Medizintechnik. Unsere Verkaufingenieure und Anwendungsspezialisten beraten Sie gerne und unverbindlich.

Material <i>Material</i>	03 PA 6.6	06 PA 6	07 PET	05 PP	08 E-CTFE 09 ETFE	17 PEEK
No. of articles (approx.) <i>Anzahl Artikel (ungefähr)</i>	210	130	190	50	20	6
Mesh size [µm] <i>Maschenweite [µm]</i>	1–325	200–5000	1–5000	75–5100	70–2000	35–1000
Mesh count [n/in] <i>Fadenzahl [n/cm]</i>	60–690	4.3–72	4.3–686	4.1–157	9–160	17–356
Yarn diameter [µm] <i>Garndurchmesser [µm]</i>	28–122	150–1000	32–1000	90–1000	85–800	38–500
Weight [oz/yd <sup>2</sup> ] <i>Gewicht [g/m<sup>2</sup>]</i>	0.59–3.20	2.46–12.7	0.59–17.2	1.9–13.2	2.6–19.2	0.5–11
Thickness [µm] <i>Dicke [µm]</i>	50–225	250–1860	45–2100	195–1800	155–1535	50–950
Width [inches] <i>Breite [cm]</i>	38–87	39–84	40–120	40–89	43–102	40–130
	96–220	98–213	102–305	102–225	110–260	102–330

**Customized making-up**

Both customized and off-the-shelf products benefit from the sound technical knowledge and wide experience of the specialists, while strict process controls guarantee the high quality of Sefar products. Installations for heat and ultrasonic slitting, lasercutting, HF welding, US welding, sewing, edge coating, trimming as well as different closures enable tailor-made solutions.

**Kundenspezifische Konfektion**

Kundenspezifische oder konfektionierte Produkte profitieren vom fundierten technologischen Wissen und der reichen Erfahrung. Strenge Prozesskontrollen sichern schliesslich den hohen Qualitätsanspruch von Sefar-Produkten. Technische Möglichkeiten und Installationen für Heiss- und US-schneiden, Laserschneiden, HF-schweissen, US-schweissen, Nähen, Kantenbeschichtung, Einfassungen sowie verschiedene Verschlüsse ermöglichen massgeschneiderte Lösungen.

**Material Properties**  
**Materialeigenschaften**

	Unit Einheit	03 PA 6.6	06 PA 6	07 PET	05 PP	08 E-CTFE	09 ETFE	17 PEEK
Specific gravity <i>Dichte</i>	[g/mm <sup>3</sup> ]	1.14	1.14	1.38	0.91	1.69	1.75	1.30
Tensile strength <i>Reissfestigkeit</i>	[daN/mm <sup>2</sup> ]	41–67	41–67	45–75	35–62	28	40–50	33–75
Relative strength at wet conditions <i>Relative Festigkeit bei Nässe</i>	[%]	85–90	85–90	100	100	100	100	100
Elongation at break <i>Reissdehnung</i>	[%]	20–35	20–60	15–30	20–50	25	25	20–40
Moisture absorption at 20°C/65% r.h. <i>Feuchtigkeitsaufnahme bei 20°C/65% r.F.</i>	[%]	3.5–4	3.5–4.5	0.4	0	0.1	0	0.1
Working temperature dry <i>Einsatztemperatur trocken</i>	[°F] [°C]	239 115	239 115	302 150	194 90	284 140	302 150	482 250
Stability to light <i>Lichtbeständigkeit</i>		poor <i>schlecht</i>	poor <i>schlecht</i>	poor <i>schlecht</i>	poor <i>schlecht</i>	good <i>gut</i>	good <i>gut</i>	good <i>gut</i>
Abrasion resistance <i>Abriebbeständigkeit</i>		good <i>gut</i>	good <i>gut</i>	limited <i>mässig</i>	limited <i>mässig</i>	limited <i>mässig</i>	good <i>gut</i>	good <i>gut</i>
Acid resistance <i>Säurebeständigkeit</i>		limited–poor <i>mässig–schlecht</i>	limited–poor <i>mässig–schlecht</i>	good <i>gut</i>	good <i>gut</i>	good <i>gut</i>	good <i>gut</i>	good <i>gut</i>
Alcaline resistance <i>Alkalibeständigkeit</i>		good <i>gut</i>	good <i>gut</i>	limited <i>mässig</i>	good <i>gut</i>	good <i>gut</i>	good <i>gut</i>	good <i>gut</i>
Stability to solvents <i>Lösungsmittelbeständigkeit</i>		limited <i>mässig</i>	good <i>gut</i>	good <i>gut</i>	good <i>gut</i>	good <i>gut</i>	good <i>gut</i>	good <i>gut</i>
Hydrolysis resistance <i>Hydrolysebeständigkeit</i>		good <i>gut</i>	good <i>gut</i>	limited <i>mässig</i>	good <i>gut</i>	good <i>gut</i>	good <i>gut</i>	good <i>gut</i>

This information is derived from published data of the fiber manufacturers and generally reflects the resistance at 20 °C (68 °F) and of concentrated or saturated solutions under laboratory conditions. Rating, sample preparation, exposure time, load and other relevant factors vary between materials. Consequently, this information should be used as a guide only. Prior to any industrial application, users are strongly advised to determine the accuracy, safety and suitability of this of this information by laboratory and field tests. Sefar assumes no liability for accidents and/or damages that may result from the use of the information contained in this chart.

*Alle Angaben basieren auf veröffentlichten Daten der Faserhersteller und beziehen sich in der Regel auf 20 °C (68 °F) und konzentrierte oder gesättigte Lösungen. Beurteilungskriterien, Probenaufbereitung, Einwirkungsdauer, Belastung und andere mitbestimmende Faktoren variieren zwischen den Materialien. Die Beständigkeitswerte haben deshalb nur Richtwertcharakter. Die Beständigkeiten müssen in jedem Fall vor einem industriellen Einsatz durch entsprechende Labor- und Feldversuche überprüft werden. Eine Haftung für Schäden oder Unfälle, die aufgrund der Verwendung dieser Tabelle entstehen, kann nicht übernommen werden.*

SEFAR NITEX®

SEFAR PETEX®

SEFAR® PROPYLETEX

SEFAR® FLUORTEX

SEFAR® PEEKTEX

## General information

### Definitions

#### 1. Product reference

a) Fiber material	03- 50/31
03 = PA 6.6	
05 = PP	
06 = PA 6	
07 = PETP	
08 = E-CTFE	
09 = ETFE	
17 = PEEK	

b) Mesh opening [ $\mu\text{m}$ ] 03- 50/31

c) Open area ( $a_0$ ) [%] 03- 50/31

#### 2. Mesh opening ( $w$ ) [ $\mu\text{m}$ ]

Testing instrument:  
Electronic image analysis system

#### 3. Open area ( $a_0$ ) [%]

$$(a_0) [\%] = \frac{(w)^2 \times 100}{(w + d)^2}$$

#### 4. Mesh count ( $n$ ) [n/cm], [n/in]

$$n/\text{cm} = \frac{10000}{(w + d)} \quad n/\text{in} = \frac{25400}{(w + d)}$$

#### 5. Yarn diameter ( $d$ ) [ $\mu\text{m}$ ]

Instrument:  
Electronic image analysis system,  
The stated data are arithmetic means

#### 6. Weight: [g/m<sup>2</sup>], [oz/yd<sup>2</sup>]

Test method: DIN 53854

#### 7. Thickness [ $\mu\text{m}$ ]

Test method: DIN 53855 part 1  
Instrument: Long-stroke measuring  
instrument with digital display

#### 8. Finished fabric widths on stock [cm], widths are nominal values, tolerances $\pm 3$ cm, with or without selvages

#### 9. Raw fabric on stock or other available widths [cm]

## Allgemeine Informationen

### Definitionen

#### 1. Gewebe-Bezeichnung

a) Fasermaterial	03- 50/31
03 = PA 6.6	
05 = PP	
06 = PA 6	
07 = PETP	
08 = E-CTFE	
09 = ETFE	
17 = PEEK	

b) Maschenweite [ $\mu\text{m}$ ] 03- 50/31

c) Offene Fläche ( $a_0$ ) [%] 03- 50/31

#### 2. Maschenweite ( $w$ ) [ $\mu\text{m}$ ]

Prüfgerät:  
Elektronisches Bildanalysensystem

#### 3. Offene Siebfläche ( $a_0$ ) [%]

$$(a_0) [\%] = \frac{(w)^2 \times 100}{(w + d)^2}$$

#### 4. Siebfeinheit ( $n$ ) [n/cm], [n/in]

$$n/\text{cm} = \frac{10000}{(w + d)} \quad n/\text{in} = \frac{25400}{(w + d)}$$

#### 5. Garndurchmesser ( $d$ ) [ $\mu\text{m}$ ]

Prüfgerät:  
Elektronisches Bildanalysensystem,  
Angaben werden Mittelwerte

#### 6. Gewicht: [g/m<sup>2</sup>], [oz/yd<sup>2</sup>]

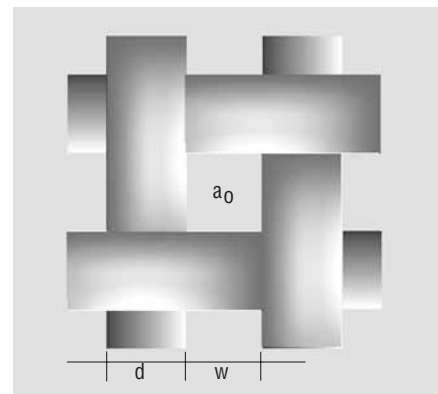
Prüfmethode: DIN 53854

#### 7. Dicke [ $\mu\text{m}$ ]

Prüfmethode: DIN 53855 Teil 1  
Prüfgerät: Digitales Langwegmessgerät  
mit Ziffernanzeige

#### 8. Ausgerüstete Gewebebreiten an Lager [cm], Angaben sind Nennwerte, Toleranzen $\pm 3$ cm, mit/ohne Webkanten

#### 9. Rohgewebe an Lager oder weitere erhältliche Breiten [cm]



$a_0$  Open area / Offene Siebfläche  
 $d$  Yarn diameter / Garndurchmesser  
 $w$  Mesh opening / Maschenweite





1.	2.	3.	4.		5.		6.		7.	8.	9.
Sefar Product reference	Mesh opening	Open area	Mesh count, warp/weft	Fadenzahl Kette/Schuss	Yarn diameter, warp	Yarn diameter, weft	Weight	Weight	Thickness	Widths on stock	Widths on request
Sefar Bezeichnung	Maschenweite	Offene Siebfläche	Mesh count, warp/weft	Fadenzahl Kette/Schuss	Garn Durchmesser Kette	Garn Durchmesser Schuss	Gewicht	Gewicht	Dicke	Gewebebreiten an Lager	Gewebebreiten auf Anfrage
	[µm]	[%]	[n/cm]	[n/in]	[µm]	[µm]	[g/m <sup>2</sup> ]	[oz/yd <sup>2</sup> ]	[µm]	[cm]	[cm]

## SEFAR NITEX®

(PA) monofilament open mesh fabrics

(PA) offenmaschige Monofilament-Gewebe

03-1/1	1	0.8	275/185	699/470	37	37	60	1.8	75	115	
03-5/1	5	1	275/185	699/470	37	37	60	1.8	100	115	
03-6/1	6	1	165/270	419/686	45	31	50	1.5	60		102
03-6/5	6	5	275/185	699/470	37	37	60	1.8	100	115	
03-7/2	7	1.5	165/270	419/686	45	31	50	1.5	60	102	
03-10/2	10	2	190	483	28	28	40	1.2	45	96/102	
03-10/3	10	2.7	183/280	465/711	45	31	50	1.5	80		102
03-11/6	11	6	215	546	36	36	45	1.3	65	102	
03-15/5	15	5	168/260	427/660	45	31	50	1.5	80		102
03-15/10	15	9.5	202	513	35	35	40	1.2	60	102	
03-20/14	20	14	188	478	34	34	35	1.0	55	102	144
03-22/22	22	22	170	432	40	40	38	1.1	65	154	
03-25/14	25	14	150	381	42	42	43	1.3	79	102	
03-25/14 Acoustic	25	14	150	381	42	42	43	1.3	79	102	
03-25/19	25	19	174	442	33	33	30	0.9	55	102/150	
03-28/17	28	17	148	376	40	40	35	1.0	65	102	
03-30/18	30	18	142	361	40	40	35	1.0	60	108	
03-30/20	30	20	150	381	40	40	35	1.0	70	115	
03-31/24	31	24	155	394	33	33	30	0.9	55	102	
03-35/16	35	16	100/128	254/325	43	2x43	49	1.4	97		115
03-36/28	36	28	146	371	33	33	25	0.7	50	104	
03-37/24	37	24	132	335	39	39	35	1.0	60	102/153	
03-38/22	38	22	124	315	43	43	35	1.0	70	102	
03-41/31	41	31	136	345	33	33	25	0.7	50	108/146/158	
03-48/26	48	25.5	106	269	47	47	35	1.0	75	102	
03-48/31	48	31	117	297	38	38	30	0.9	60	102/154	
03-50/31	50	31	112	284	40	40	30	0.9	60	109/153	
03-50/37	50	36.5	121	307	33	33	20	0.6	50	102/150	
03-50/37 Acoustic	50	36.5	121	307	33	33	20	0.6	50	102	
03-53/30	53	30	144/104	366/264	2x43	43	43	1.3	100	108	
03-55/32	55	32	104	264	42	42	30	0.9	65	102	
03-58/22	58	22	82	208	65	65	60	1.8	110		136
03-60/32	60	31.5	90	229	47	47	34	1.0	75	148	
03-60/35	60	35	95	241	47	47	34	1.0	76	110	158
03-60/42	60	41.5	108	274	33	33	20	0.6	50	102	
03-63/30	63	30	78	198	43+2x43	43	35	1.0	95	115	
03-64/32	64	32	90	229	53	53	39	1.2	80	102	
03-64/45	64	44.5	105	267	33	33	19	0.6	50	108	
03-65/25	65	25	77	196	65	65	55	1.6	110		120
03-65/39	65	39	95	241	42	42	29	0.9	64	102	
03-70/33	70	32.5	81	206	53	53	38	1.1	80	102	
03-70/41	70	41	92	234	39	39	25	0.7	60	115/152	
03-71/33	71	33	74/88	188/224	50+2x39	43	37	1.1	94	115	
03-74/21	74	20.5	61	155	89	89	80	2.4	155	115	153
03-75/34	75	34	70/85	178/216	50+2x43	43	35	1.0	93	136	
03-76/28	76	28	67	170	77	77	70	2.1	136		102
03-80/29	80	28.5	63	160	77	77	67	2.0	125	102	
03-80/35	80	35	68/81	173/206	50+2x43	43	35	1.0	92		136
03-80/37	80	37	76	193	52	52	35	1.0	80	102/154	200
03-80/41	80	40.5	80	203	46	46	30	0.9	75	102	
03-82/51	82	51	89.3	227	33	33	20	0.6	54		158
03-85/34	85	34	65/76	165/193	50+2x43	50	35	1.0	98		136
03-85/35	85	35	68	173	65	65	49	1.4	105	115/136	

1.	2.	3.	4.		5.		6.		7.	8.	9.
Sefar Product Reference	Mesh opening	Open area	Mesh count, warp / weft	Fadenzahl Kette / Schuss	Yarn diameter, warp	Yarn diameter, weft	Weight	Weight	Thickness	Widths on stock	Widths on request
Sefar Bezeichnung	Maschenweite	Offene Siebfläche	Fadenzahl Kette / Schuss	Fadenzahl Kette / Schuss	Garndurchmesser Kette	Garndurchmesser Schuss	Gewicht	Gewicht	Dicke	Gewebebreiten an Lager	Gewebebreiten auf Anfrage
	[µm]	[%]	[n/cm]	[n/in]	[µm]	[µm]	[g/m <sup>2</sup> ]	[oz/yd <sup>2</sup> ]	[µm]	[cm]	[cm]

**SEFAR NITEX®**

 (PA) monofilament open mesh fabrics  
 (PA) offenmaschige Monofilament-Gewebe

03-90/36	90	36	67	170	65	65	49	1.4	100	158	136
03-90/37	90	37	62/71	157/180	50+2x43	50	37	1.1	95		136
03-90/49	90	48.5	78	198	39	39	20	0.6	60	115	
03-95/33	95	33	61	155	77	77	62	1.8	130		158
03-95/38	95	38	61/69	155/175	50+2x43	50	33	1.0	90		136
03-95/46	95	46	72	183	45	45	25	0.7	70		102
03-100/32	100	32	57	145	77	77	55	1.6	125	98/115/158	122/136
03-100/38	100	38	57/68	145/173	60+2x50	50	35	1.0	105		115/136/158
03-100/39	100	39	62	157	62	62	45	1.3	105		158
03-100/44	100	44	66	168	51	51	30	0.9	80	102	
03-100/47	100	47	67/70	170/178	45	45	27	0.8	78	102	
03-100/49	100	49	70	178	47	47	24	0.7	70		110
03-103/39	103	39	62	157	62	62	45	1.3	105	102/122/153	
06-105/18	105	18	37.5/39.5	95/100	140	140	180	5.3	275	136	
03-106/40	106	40	56/65	142/165	60+2x43	50	33	1.0	120		136
03-110/47	110	47	62	157	51	51	31	0.9	75	102	
03-112/37	112	37	53/55	135/140	77	77	55	1.6	125	115	115/136
03-112/40	112	40	52/62	132/157	60+2x50	50	35	1.0	115		115/136/158
03-112/42	112	42	57.5	146	62	62	42	1.2	96	158	
03-118/41	118	41	52.5	133	72	72	53	1.6	122	158	
03-118/42	118	42	51/60	130/152	60+2x50	50	34	1.0	115	115	136/138/158
03-120/49	120	49	59	150	51	51	28	0.8	80	102	
03-125/37	125	37	48.8	124	85	85	62	1.8	137	115/136	158
03-125/39	125	39	50	127	75	75	50	1.5	135	102	154
03-125/40	125	40	49/54	124/137	60+2x50	60	40	1.2	135	115	136
03-125/41	125	41	50	127	75	75	50	1.5	135	158	
03-125/45	125	44.5	53	135	62	62	43	1.3	100	102/158	
03-130/52	130	52	56	142	50	50	21	0.6	80	102	
03-132/40	132	39.5	45	114	83	83	50	1.5	130	115/136	
03-132/43	132	43	49	124	75	75	49	1.4	125	158	108
03-132/44	132	44	47/52	119/132	60+2x50	60	38	1.1	130	115/136	158
03-140/37	140	37	44	112	95	95	65	1.9	159	115	136
03-140/41	140	41	45	114	83	83	50	1.5	130	158	
03-140/42	140	42.5	43/50	109/127	60+2x60	60	42	1.2	145		115/136
03-140/43	140	43	47	119	74	74	45	1.3	120	102	
03-150/38	150	37.5	40.8/41.7	104/106	93	91	66	2.0	158	102/115/136/153	158/224
03-150/42	150	41.5	43	109	83	83	55	1.6	145	158	
03-150/44	150	44	43/48	109/122	70+2x60	60	43	1.3	155	158	115/136
03-150/50	150	50	47	119	62	62	35	1.0	95	102	
03-151/42	151	41.5	43	109	83	83	55	1.6	145	115	
03-160/37	160	36.5	37	94	105	105	75	2.2	165	115	
03-160/42	160	42	39.5/40	100/102	95	95	60	1.8	155		158
03-160/44	160	44	40/44	102/112	70+2x60	70	45	1.3	165		115/158
03-160/53	160	52.5	45	114	61	61	34	1.0	100	102	
03-165/44	165	44	41	104	83	83	50	1.5	140	102/158	
03-170/54	170	53.5	43	109	62	62	32	0.9	100	102	
03-175/39	175	39	36	91	105	105	70	2.1	165	115	158
03-177/34	177	33.5	33	84	125	125	108	3.2	220	115/158	
03-180/43	180	43	37	37	94	94	93	93	64	1.9	155/158
03-180/44	180	44	37	37	94	94	93	93	64	1.9	155/102
03-180/46	180	46	36/40	91/102	80+2x60	70	44	1.3	150	115	136
03-190/37	190	36.5	32	81	125	125	90	2.7	215	102	154
03-190/57	190	57	40	102	62	62	30	0.9	100	102	



1.	2.	3.	4.		5.		6.		7.	8.		9.
Sefar Product Reference	Mesh opening	Open area	Mesh count, warp/weft	Fadenzahl Kette/Schuss	Yarn diameter, warp	Yarn diameter, weft	Weight	Weight	Thickness	Widths on stock	Widths on request	Bezeichnung
	[µm]	[%]	[n/cm]		[µm]	[µm]	[g/m <sup>2</sup> ]	[oz/yd <sup>2</sup> ]	[µm]	[cm]	[cm]	auf Anfrage

**SEFAR NITEX®**

(PA) monofilament open mesh fabrics

(PA) *offenmaschige Monofilament-Gewebe*

06-200/33	200	33	29	74	150	150	120	3.6	265	115	154	
03-200/39	200	39	30	76	122	122	85	2.5	225	115/136	154	
03-200/44	200	44	32.5	83	105	105	65	1.9	175		158	
03-200/45	200	44.5	32	81	105	105	60	1.8	185	102		
03-200/47	200	47	34	86	92	92	60	1.8	150	102/158		
03-200/48	200	48	34	86	80+2x60	80	43	1.3	185	115/136	158	
03-200/54	200	53.5	37	94	73	73	37	1.1	125	102		
06-210/33	210	33	28	71	155	155	105	3.1	275	158	100	
03-210/40	210	40	30	76	122	122	85	2.5	215	115	136/158	
03-220/46	220	46	31	79	105	105	71	2.1	170	102		
06-225/38	225	38	27	69	155	155	97	2.9	255		115	
03-225/42	225	42	29	74	122	122	80	2.4	200	115	136	
03-230/52	230	51.5	32	81	90	90	50	1.5	150	102		
03-236/44	236	44	28	71	122	122	77	2.3	210		115/136	
06-240/37	240	37	25	64	155	155	85	2.5	290		158	
03-240/44	240	44	28	71	122	122	75	2.2	220	115		
06-250/34	250	34	23	58	180	180	130	3.8	290	102/142	158/168	
03-250/50	250	50	29	74	103	103	55	1.6	170	102		
03-250/51	250	51	28/29	71/74	100+2x60	90	44	1.3	210	115		
03-250/52	250	52	28	71	103	103	55	1.6	170		158	
03-255/46	255	45.5	27	69	122	122	75	2.2	205	115/136	158	
03-265/47	265	47	26	66	122	122	70	2.1	200		115	
06-275/44	275	44	24	61	155	155	84	2.5	255	115		
06-280/45	280	45	24	61	155	155	83	2.5	255	115	136	
03-280/51	280	51	25	64	122	122	70	2.1	210	158		
03-280/53	280	53	25/26	64/66	100+2x60	100	44	1.3	205		115	
06-300/34	300	33.5	20	51	215	215	170	5.0	390	115/186	158	
03-300/51	300	50.5	24	61	122	122	75	2.2	200	102/153	112/158	
06-310/45	310	45	22	56	151	151	92	2.7	250	115/136	158	
06-315/44	315	44	21	53	180	180	102	3.0	300	115	136	
06-335/46	335	46	20	51	168	168	100	3.0	300	115	136	
06-350/35	350	35	17	43	240	240	170	5.0	400	103		
06-350/42	350	42	18.5	47	190	190	110	3.3	330	115		
06-355/48	355	48	19	48	180	180	94	2.8	300	136	115/158	
06-390/47	390	47	18	46	190	190	140	4.1	310	115/136		
06-400/38	400	38	15	38	250	250	180	5.3	450	106/122		
06-405/47	405	46.5	17	43	190	190	110	3.3	330	115	136	
06-425/46	425	46	16	41	205	205	130	3.8	365	115/136/158		
06-430/38	430	37.5	14	36	272	272	200	5.9	510		152	
06-450/48	450	48	15	38	205	205	125	3.7	360	115	158	
06-465/48	465	48	15	38	215	215	120	3.6	355		115/158	
06-475/56	475	56	16	41	180	180	85	2.5	290	108		
06-500/38	500	37.5	12	30	315	315	225	6.7	580	115/158	143	
06-500/47	500	47	14	36	230	230	130	3.8	425	115/136	158	
06-530/50	530	50	13	33	230	230	130	3.8	400	115	158	
06-570/49	570	49	12	30	245	245	132	3.9	415		115	
06-600/41	600	41	11	28	335	335	235	7.0	630	115	136	
06-600/51	600	50.5	12	30	245	245	135	4.0	440	115/136	158	
06-630/53	630	53	12	30	245	245	125	3.7	440		115	
06-670/53	670	53	11	28	272	272	136	4.0	475	115		
06-700/44	700	43.5	10	25	355	355	225	6.7	650	112		
06-700/53	700	53	11	28	265	265	140	4.1	485	115	136	
06-750/52	750	52	9.5	24	290	290	140	4.1	495	115		

1. Sefar Product reference	2. Maschenweite	3. Offene Siebfläche	4. Fadenzahl Kette/Schuss	5. Garndurchmesser Kette	6. Gewicht	7. Dicke	8. Gewebebreiten an Lager	9. Gewebebreiten auf Anfrage
Sefar Bezeichnung	Mesh opening	Open area	Mesh count, warp/weft	Mesh count, warp/weft	Yarn diameter, warp	Yarn diameter, warp	Widths on stock	Widths on request
	[µm]	[%]	[n/cm]	[n/in]	[µm]	[µm]	[cm]	[cm]
					[g/m <sup>2</sup> ]	[oz/yd <sup>2</sup> ]		

**SEFAR NITEX®**

(PA) monofilament open mesh fabrics  
(PA) offenmaschige Monofilament-Gewebe

06-780/53	780	53	9.4	24	290	290	140	4.1	550	115/136/158
06-850/46	850	46	8	20	405	405	255	7.5	800	109/144
06-850/53	850	53	8.7	22	305	305	145	4.3	555	115
06-900/56	900	56	8.3	21	305	305	180	5.3	600	115
06-950/57	950	57	8	20	305	305	140	4.1	560	112 136
06-1000/44	1000	44	6.7	17	515	515	330	9.8	890	110/142
06-1000/57	1000	56.5	7.5	19	330	330	150	4.4	605	108/136
06-1000/57 *)	1000	56.5	7.5	19	330	330	150	4.4	605	136
06-1130/58	1130	57.5	6.7	17	360	360	160	4.7	640	136
06-1140/66	1140	66	7.1	18	265	265	92.5	2.7	490	158
06-1180/59	1180	59	6.5	17	360	360	160	4.7	650	110 158
06-1200/47	1200	46.5	5.6	14	555	555	325	9.6	1000	105 142
06-1250/58	1250	57.5	6.1	15	405	405	170	5.0	700	136
06-1320/59	1320	59	5.8	15	405	405	190	5.6	770	108
06-1400/49	1400	49	5	13	610	610	340	10.1	1160	102/158
06-1550/60	1550	60	5	13	450	450	185	5.5	790	108/136
06-1700/50	1700	50	4.2	11	695	695	385	11.4	1300	104 158
06-1700/50 *)	1700	50	4.2	11	695	695	385	11.4	1300	104/158
06-1800/61	1800	61	4.4	11	500	500	200	5.9	910	115
06-2000/53	2000	53	3.6	9	750	750	380	11.2	1325	102/158 191
06-2400/55	2400	54.5	3.1	8	850	850	415	12.3	1500	102/158
06-3300/59	3300	59	2.3	6	1000	1000	460	13.6	1860	102/190
06-4000/64	4000	64	2	5	1000	1000	390	11.5	1800	102 158
06-5000/72	5000	72	1.7	4	900	900	270	8.0	1680	115

\*) PHARMA



1.	2.	3.	4.		5.		6.		7.	8.	9.
Sefar Product reference	Mesh opening	Open area	Mesh count, warp/weft	Fadenzahl Kette/Schuss	Yarn diameter, warp	Yarn diameter, weft	Weight	Weight	Thickness	Widths on stock	Widths on request
Sefar Bezeichnung	Maschenweite	Offene Siebfläche	[in/cm]	Fadenzahl Kette/Schuss	[µm]	[µm]	[g/m <sup>2</sup> ]	[oz/yd <sup>2</sup> ]	[µm]	Gewebebreiten an Lager	Gewebebreiten auf Anfrage
	[µm]	[%]		[in/in]						[cm]	[cm]

## SEFAR PETEX®

(PET) monofilament open mesh fabrics  
(PET) offenmaschige Monofilament-Gewebe

07-1/1	1	0.25	270/175	686/445	33	33	70	2.1	60		115
07-1/2	1	1.5	270/175	686/445	34	34	70	2.1	70		115/185
07-5/1	5	1	270/175	686/445	34	34	65	1.9	80		115
07-6/5	6	5	270/175	686/445	34	34	65	1.9	90	115	185
07-10/2	10	1.5	160/180	406/457	47	47	60	1.8	55	185	102
07-11/5	11	5	206	523	38	38	50	1.5	60	102	
07-15/9	15	8.5	194	493	37	37	45	1.3	55	108	
07-17/9	17	9	177	450	40	40	50	1.5	75	102	
07-20/7	20	7	200/166	508/422	43	43	40	1.2	85		110
07-20/13	20	12.5	177	450	37	37	40	1.2	60		110
07-21/12	21	12	163	414	41	35	45	1.3	70	102	
07-27/16	27	15.5	146	371	42	42	45	1.3	65	102	
07-30/21	30	21	153	389	36	36	35	1.0	50	115	142
07-33/10	33	9.5	93	236	75	75	85	2.5	125	158	
07-33/21	33	20.5	138	351	40	40	40	1.2	60	102/142	158
07-38/20	38	20	118	300	47	47	45	1.3	70	102	
07-40/12	40	12	90	229	75	75	88	2.6	128		136
07-40/25	40	25	126	320	40	40	35	1.0	60	102	
07-41/14 Acoustic	41	14	85	216	64	64	121	3.6	120	158	
07-44/25	44	24.5	113	287	45	45	40	1.2	70	153	102/198
07-51/33	51	33	113	287	38	38	30	0.9	60	102	
07-54/24	54	24	91	231	56	56	50	1.5	90	102	
07-55/27	55	27	95.2	242	56	56	51	1.5	82		102
07-59/33	59	33	97	246	44	44	35	1.0	65	102	
07-64/45	64	44.5	105	267	32	32	20	0.6	45	110	
07-73/40	73	39.5	87	221	43	43	30	0.9	65	102	
07-74/34	74	33.5	78	198	54	54	45	1.3	85	102/150	200
07-80/32	80	32	71	180	62	62	50	1.5	90	102/153	
07-85/46	85	46	80	203	43	43	29	0.9	65	115	
07-90/30	90	30	61	155	79	79	70	2.1	115	154	
07-90/31	90	31	62	157	72	72	60	1.8	115		142
07-100/32	100	32	57	145	77	77	65	1.9	125	102/153	
07-102/44	102	44	65	165	52	52	35	1.0	80	102	
07-105/18	105	17.5	40	102	147	147	190	5.6	275	110/135/143	102
07-105/52	105	52	69	175	42	42	25	0.7	63	106	
07-115/36	115	35.5	54	137	70	70	55	1.6	105	103/267	
07-115/36 Acoustic	115	35.5	54	137	70	70	55	1.6	105	267	103
07-118/45	118	45	50/60	127/152	60+2x50	64	36	1.1	106		138
07-120/34	120	33.5	48	122	88	88	75	2.2	140	102/152	
07-130/37	130	36.5	46	117	86	86	70	2.1	145	152	
07-131/27	131	26.5	39.3	100	124	124	140	4.1	240	102/158	
07-132/44	132	44	49	124	64	64	44	1.3	110		129
07-135/40	135	40	48	122	73	73	55	1.6	115		102
07-142/43	142	43	46	117	75	75	50	1.5	115		153
07-150/37	150	37	40	102	96	96	75	2.2	160	102/153	
07-150/41	150	40.5	43	109	86	86	65	1.9	140	102/152	281
07-158/26	158	26	34	86	145	145	160	4.7	280	129/145	
07-160/43	160	43	41	104	84	84	57	1.7	140	115/158	
07-170/41	170	41	38	97	96	96	70	2.1	150	102	
07-180/31	180	30.5	30.5	77	147	147	130	3.8	250	102/150	
07-180/46	180	46	35.7	91	64	64	51	1.5	142	136	
07-200/39	200	39	31	79	121	121	100	3.0	215	110/154	
07-200/43	200	43	33	84	104	104	75	2.2	170	150	102

1.	2.	3.	4.		5.		6.		7.	8.	9.
Sefar Product reference	Maschenweite	Offene Siebfläche	Fadenzahl Kette/Schuss	Fadenzahl Kette/Schuss	Garndurchmesser Kette	Garndurchmesser Schuss	Gewicht	Gewicht	Dicke	Gewebebreiten an Lager	Gewebebreiten auf Anfrage
Sefar Bezeichnung	Mesh opening	Open area	Mesh count, warp / weft	Mesh count, warp / weft	Yarn diameter, warp	Yarn diameter, weft	Weight	Weight	Thickness	Widths on stock	Widths on request
	[µm]	[%]	[n/cm]	[n/in]	[µm]	[µm]	[g/m <sup>2</sup> ]	[oz/yd <sup>2</sup> ]	[µm]	[cm]	[cm]

**SEFAR PETEX®**

 (PET) monofilament open mesh fabrics  
 (PET) offenmaschige Monofilament-Gewebe

07-210/35	210	34.5	28	28	71	147	135	4.0	250	102/154	230
07-224/42	224	42	29	74	122	122	97	2.9	210		136
07-230/43	230	42.5	28.5	72	122	122	90	2.7	215		130
07-240/59	240	58.5	32	81	73	73	35	1.0	115	118	
07-250/39	250	39	24.5	62	152	152	140	4.1	290	145	
07-250/46	250	46	27	69	122	122	95	2.8	203	115	158
07-265/47	265	47	26	66	122	122	85	2.5	200	115	150
07-285/44	285	44	24	61	145	145	110	3.3	260	102	
07-285/44 **)	285	44	24	61	145	145	110	3.3	260	102	
07-285/55	285	55	26	66	103	103	60	1.8	168		102
07-300/36	300	35.5	20	51	205	205	180	5.3	405	115	158
07-300/36 TBA190	300	35.5	20	51	205	205	180	5.3	405	203	
07-300/46	300	46	22.5	57	143	143	95	2.8	245	100	130/148
07-315/44	315	44	21	53	165	165	119	3.5	285	115	158
07-335/46	335	46	20.2	51	165	165	120	3.6	280	136	
07-350/34	350	34	16.7	42	250	250	234	6.9	505	103/158	
07-355/47	355	47	19.4	49	165	165	115	3.4	375	136/234	
07-375/46	375	46	18	46	188	188	125	3.7	330	115	136
07-390/24	390	24	12.5	32	400	400	320	9.5	700	115	
07-390/24 TBA190	390	24	12.7	32	400	400	467	13.8	790		142
07-400/48	400	48	17.2	44	188	188	115	3.4	335	115	136
07-420/39	420	39	15	38	250	250	210	6.2	500	265	
07-425/46	425	46	16	41	200	200	155	4.6	355	115/158	136
07-425/47	425	47	16	41	200	200	150	4.4	355		165
07-450/48	450	48	15.4	39	200	200	150	4.4	350		115/136
07-465/49	465	49	15	38	200	200	135	4.0	365	136	115
07-500/39	500	39	12.5	32	300	300	255	7.5	620	142/164	205
07-500/48	500	48	14	36	220	220	150	4.4	410	115/136	
07-530/50	530	50	13.3	34	220	220	150	4.4	405	115	136
07-540/59	540	59	14.3	36	163	163	84	2.5	308		110
07-560/49	560	49	12.5	32	250	250	175	5.2	450	136	
07-590/40	590	40	10.6	27	350	350	300	8.9	750		183
07-600/51	600	51	12	30	245	245	165	4.9	450	115/136/158	
07-630/53	630	52.5	11.5	29	240	240	145	4.3	430		136
07-670/52	670	52	10.7	27	265	265	175	5.2	475	158	
07-710/45	710	45	9.4	24	350	350	250	7.4	745	158	
07-710/54	710	54	10.3	26	260	260	170	5.0	465	115	136
07-750/53	750	53	10	25	280	280	180	5.3	550		136
07-800/55	800	54.5	9	23	280	280	165	4.9	520	115/136/158	
07-840/46	840	46	8	20	400	400	280	8.3	785	110/143/203	
07-850/55	850	55	8.7	22	300	300	190	5.6	600	136	
07-900/56	900	56	8.3	21	300	300	180	5.3	575	136	
07-900/58	950	58	8	20	300	300	180	5.3	575	175	
07-1000/45 TBA2001000		44.5	6.7	17	500	500	400	11.8	1000	103/109/125/ 145/156/167/ 183/188/195/ 202/226/253/305	177

TBA = Transport belt finish / Transportband Ausrüstung

\*\*) Hydrophilic

1. Sefar Product reference	Sefar Bezeichnung	2. Mesh opening	Maschenweite	3. Open area	Offene Siebfläche	4. Mesh count, warp / weft	Fadenzahl Kette / Schuss	Mesh count, warp / weft	Fadenzahl Kette / Schuss	5. Yarn diameter, warp	Garn Durchmesser Kette	Yarn diameter, weft	Garn Durchmesser Schuss	6. Weight	Gewicht	Weight	Gewicht	7. Thickness	Dicke	8. Widths on stock	Gewebebreiten an Lager	9. Widths on request	Gewebebreiten auf Anfrage
		[µm]		[%]		[n/cm]		[n/in]		[µm]		[µm]		[g/m <sup>2</sup> ]		[oz/yd <sup>2</sup> ]		[µm]		[cm]		[cm]	

**SEFAR PETEX®**

(PET) monofilament open mesh fabrics  
(PET) *offenmaschige Monofilament-Gewebe*

07-1000/58	1000	57.5	7.6	19	320	320	185	5.5	585	115/136													
07-1000/58 <sup>1)</sup>	1000	57.5	7.6	19	320	320	185	5.5	585														115/136
07-1180/60	1180	59.5	6.5	17	350	350	175	5.2	740	110/158													
07-1190/47	1190	46.5	5.7	14	550	550	397	11.7	1010														142
07-1320/59	1320	59	5.8	15	400	400	200	5.9	740	109													
07-1410/49	1410	49	5	13	600	600	420	12.4	1145	158													203
07-1600/61	1600	61	4.9	12	450	450	236	7.0	840	115													
07-1680/50	1680	50	4.2	11	700	700	465	13.8	1300	158													
07-1680/50 <sup>1)</sup>	1680	50	4.2	11	700	700	465	13.8	1300														158
07-1800/61	1800	61	4.3	11	500	500	245	7.2	1000	110													142
07-2000/51	2000	51	3.6	9	800	800	552	16.3	1500	104/158/201													
07-2200/47 blue	2200	47	3.2	8	1000	1000	760	22.5	1860	210													
07-2380/53	2380	52.5	3.1	8	900	900	600	17.8	1700	104/158													
07-3000/62	3000	62	2.6	7	800	800	385	11.4	1480	102													
07-4000/64	4000	64	2	5	1000	1000	460	13.6	1900	108/158													
07-5000/72	5000	72	1.7	4	900	900	320	9.5	1700	158													

TBA = Transport belt finish / *Transportband Ausrüstung*

<sup>1)</sup> PHARMA



1. Sefar Product reference	2. Maschenweite	3. Offene Siebfläche	4. Fadenzahl Kette / Schuss	5. Garndurchmesser Kette	6. Gewicht	7. Dicke	8. Gewebebreiten an Lager	9. Gewebebreiten auf Anfrage
Sefar Bezeichnung	Mesh opening	Open area	Mesh count, Warp / weft	Mesh count, warp / weft	Yarn diameter, warp	Yarn diameter, weft	Weight	Weight
	[µm]	[%]	[n/cm]	[n/in]	[µm]	[µm]	[g/m <sup>2</sup> ]	[oz/yd <sup>2</sup> ]

## SEFAR® PROPYLTEX

(PP) monofilament open mesh fabrics  
(PP) offenmaschige Monofilament-Gewebe

05-105/25	105	25	47.5	121	106	106	78	2.3	230	115	
05-105/16	110	16	36.5	93	165	165	134	4.0	360		158
05-125/30	125	30	43.5	110	106	106	68	2.0	200		139
05-150/34	150	33.5	38.5	98	110	110	65	1.9	195	104/142	
05-177/29	177	28.5	29/30	74/76	165	165	110	3.3	314	102/139	
05-210/32	210	31.5	27	69	165	165	95	2.8	295	102/145	
05-250/29	250	28.5	22.2	56	215	215	140	4.1	430	102/139	
05-280/41	280	40.5	22.7	58	165	165	90	2.7	300	124	
05-295/23	295	23	16.2	41	340	340	245	7.2	610	145	
05-297/35	297	33.5	20	51	215	215	125	3.7	420	115/145	
05-350/32	350	32	16.2	41	270	270	160	4.7	515	144	
05-405/41	405	41	15.7/16.8	40/43	230	230	100	3.0	350	112	
05-420/30	420	30	13.9	35	340	340	200	5.9	610	139	
05-500/36	500	35.5	12.2	31	340	340	180	5.3	610	102/144/225	
05-590/39	590	38.5	10.6	27	360	360	170	5.0	645	149	
05-710/41	710	41	9	23	440	440	216	6.4	800	142	
05-840/45	840	45	8	20	440	440	190	5.6	725	106/145	
05-1000/45	1000	44.5	6.8	17	500	500	300	8.9	1020	139	102/208
05-1000/45 *)	1000	44.5	6.8	17	500	500	300	8.9	1020		139
05-1190/42	1190	41.5	5.6/5.5	14	600	600	318	9.4	1340	139	
05-1190/42 *)	1190	41.5	5.6/5.5	14	600	600	318	9.4	1340		139
05-1680/46	1680	46	4	10	800	800	410	12.1	1600	139	
05-1680/46 *)	1680	46	4	10	800	800	410	12.1	1600		139
05-2000/51	2000	51	3.6	9	800	800	310	9.2	1310	139	
05-2400/50	2400	50	2.9	7	1000	1000	470	13.9	1730	115	
05-3360/60	3360	59.5	2.3	6	1000	1000	340	10.1	1800	142	
05-5100/70	5100	70	1.6	4	1000	1000	235	7.0	1800		138

TBA = Transport belt finish / Transportband Ausrüstung

\*) PHARMA





1. Sefar Product reference	Sefar Bezeichnung	2. Mesh opening	Maschenweite	3. Open area	Offene Siebfläche	4. Mesh count, warp / weft	Fadenzahl Kette / Schuss	5. Yarn diameter, warp	Garn Durchmesser Kette	6. Weight	Gewicht	7. Thickness	Dicke	8. Widths on stock	Gewebebreiten an Lager	9. Widths on request	Gewebebreiten auf Anfrage
		[µm]		[%]		[n/cm]		[µm]		[g/m <sup>2</sup> ]		[µm]		[cm]		[cm]	

### SEFAR® FLUORTEX

(ETFE, E-CTFE) monofilament open mesh fabrics  
(ETFE, E-CTFE) offenmaschige Monofilament-Gewebe

08-250/39	250	39	25	64	152	152	145	4.3	290	265							
09-250/39	250	39	25	64	152	152	165	4.9	290	123	260						
09-300/36	300	36	20	51	215	215	230	6.8	385	123							
09-420/39	420	39	14.9	38	260	260	260	7.7	450	130							
09-500/42	500	42	13	33	280	280	270	8.0	500		132						
09-590/47	590	47	11.5	29	275	275	240	7.1	485	123							
09-850/58	850	57.6	8.9	23	275	275	180	5.3	505	123							
09-850/58	850	57.6	8.9	23	275	275	180	5.3	505	123							
09-1000/45	1000	44.5	6.7	17	515	515	480	14.2	1000	123							
09-1800/61	1800	61	4.4	11	500	500	310	9.2	1000	110							

### SEFAR® PEEKTEX

(PEEK) monofilament open mesh fabrics  
(PEEK) offenmaschige Monofilament-Gewebe

17-35/22	35	22	140	356	38	38	39	1.2	71		102						
17-115x145/58	115	58	73/52	185/132	38	38	17	0.5	50	150							
17-220/56	220	56	34	86	71	71	36	1.1	128		124						
17-300/36	300	36	19/20	48/51	200	200	165	4.9	370	330							
17-700/50	700	50	10	25	300	300	200	5.9	570		210						
17-800/45	800	45	8	20	400	400	275	8.1	750	263							

**Notice:**

PA 6 and PA 66 have the tendency to a strong moisture absorption of up to 4%.

This specific behavior and the characteristic to react to changes of temperature lead to changes in the fabric dimensions, which, according to our investigations, are in normal cases largely reversible.

For this reason PA 6 and PA 66 products, which are manufactured and made up within the global Sefar production network, are processed in a stable climatic environment.

In accordance with Sefar's policy of continuous product improvement, specifications and other information in this publication are subject to change without notice.

The user is responsible for determining fitness, merchantability and suitability of purpose before use.

Quality System ISO 9001

**Hinweis:**

*PA 6 und PA 66 haben die Tendenz zu einer starken Feuchtigkeitsaufnahme von bis zu 4%.*

*Dieses spezifische Verhalten und die Eigenschaft auf Temperatur zu reagieren, führt zu Dimensionsänderungen bei Geweben, welche aber, gemäss unseren Untersuchungen, im Regelfall reversibel sind.*

*Deshalb werden PA 6 und PA 66 Produkte innerhalb des weltweiten Sefar Produktionsnetzwerkes unter stabilen klimatischen Verhältnissen verarbeitet.*

*Im Einklang mit der Sefar-Geschäftspolitik, die eine dauernde Kontrolle und Verbesserung unserer Produkte definiert, behalten wir uns die Änderung der technischen Daten jederzeit vor. Der Endverbraucher ist verpflichtet, die verwendeten Produkte auf deren Eignung zum Verwendungszweck vor dem Einsatz zu prüfen.*

**Sefar Headquarter  
Sefar AG**

Filtration Division  
P.O. Box  
CH-9410 Heiden  
Switzerland

Phone +41 71 898 57 00

Fax +41 71 898 57 21

E-mail [filtration@sefar.com](mailto:filtration@sefar.com)

**Sefar Filtration Inc.**

Buffalo  
111 Calumet Street  
Depew, New York 14043  
USA

Toll Free +1 877 481 3626

Phone +1 716 683 4050

Fax +1 716 683 4053

E-mail [filtration@sefar.us](mailto:filtration@sefar.us)

**Sefar Singapore Pte Ltd.**

371 Beach Road  
KeyPoint, #21-01/02/03  
Singapore 199597

Phone +656 299 90 92

Fax +656 299 63 59

E-mail [info@sefar-singapore.com.sg](mailto:info@sefar-singapore.com.sg)

[www.sefar.com](http://www.sefar.com)